

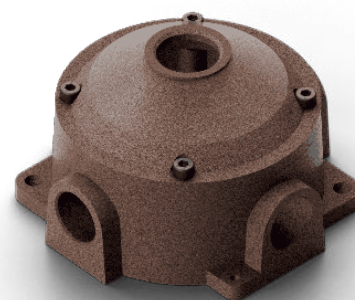
WALLBOX derivazione SOFFITTO CORTEN

Le cassette di derivazione WALLBOX sono una gamma di prodotti in lega di alluminio ad alto spessore garantiscono grado di protezione IP40 mentre con guarnizione IP67.

Il sistema è composto da diverse misure lavorate con trattamenti superficiali estetici di differente natura, che conferiscono al prodotto finiture tipiche dei prodotti industriali.

CARATTERISTICHE TECNICHE

Rispondenza normativa	IEC/EN 602208 IEC/EN 60670-1
Materiale	Leghe di alluminio
Trattamento	Verniciatura a polveri (trattamento protettivo su richiesta)
Grado di protezione	IP40 - IP67
Resistenza agli urti	IK10
Classe d'isolamento	I
Temperatura di stoccaggio	-50°C - +90°C
Temperatura di esercizio	-40°C - +90°C



DV4 Corten

Dimensioni (mm)
100x100x91

