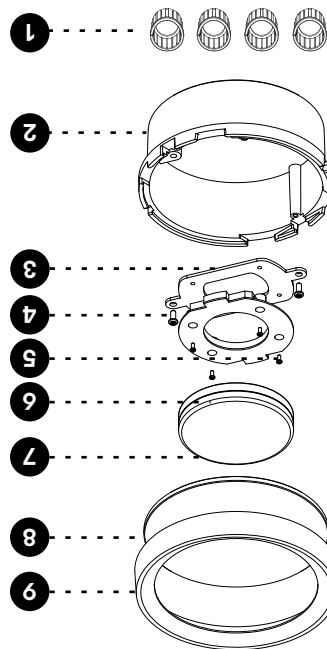


CONTENUTO DELLA CONFEZIONE

- 1 4x Cestelli in plastica per il fissaggio dei tubi
Circular plastic gaskets for tube placement
- 2 1x Porzione inferiore della Dot Box con striscia adesiva
1x Dot Box lower portion with adhesive drilling template
- 3 2x Viti M3x3 per piastra per portalamпада GX53 (A)
2x M3x3 screws for GX53 lamp holder metal plate (A)
- 4 1x Piastra metallica per portalamпада GX53
1x GX53 lamp holder metal plate
- 5 1x Portalamпада GX53
1x GX53 lamp holder
- 6 4x Viti per portalamпада GX53 (B)
4x GX53 lamp holder screws (B)
- 7 1x Lampada GX53 (non inclusa)
1x GX53 lamp (not included)
- 8 1x Vetro opalino frontale
1x Front frosted glass
- 9 1x Coperchio superiore della Dot Box
1x Upper Dot Box lid



Allo scopo di migliorare costantemente la gamma dei propri prodotti, GENUIT® si riserva il diritto di apportare in qualsiasi momento le modifiche che riterrà più opportune.

Colori, immagini e finiture possono variare per motivi relativi alla tecnologia di stampa.

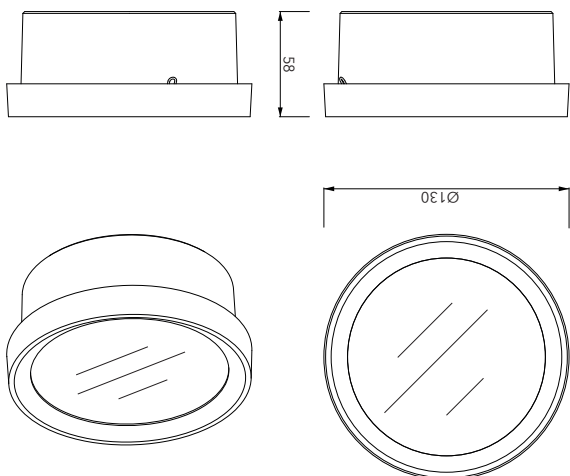
GENUIT
ARCHITECTURAL | WIRING

GENUIT srl
Via Mantova 165
46041 Asola (MN) Italy

Tel +39 037674515
P.IVA 02577720200
info@genuit.srl

Istruzioni di montaggio
Light Dot 130 - GX53
Fresnel / Opale

Misure espresse in millimetri



240V	Tensione massima
Attacco GX53	Portalamпада
-40°C - +90°C	Temperatura di esercizio
-50°C - +90°C	Temperatura di stoccaggio
da forare Ø 26	Ingresso per raccordo
I	Classe d'isolamento
IK08	Resistenza agli urti
IP40	Grado di protezione
Lega di alluminio	Materiale
IEC/EN 602208	Rispondenza
IEC/EN 60670-1	Normativa

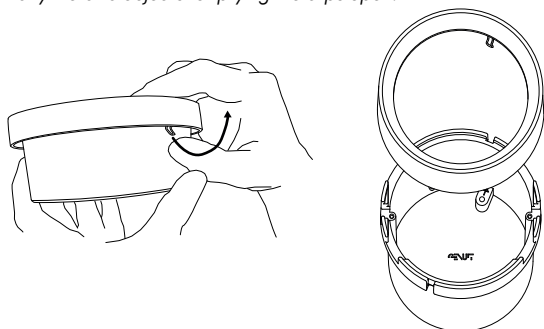
CARATTERISTICHE TECNICHE

Light Dot

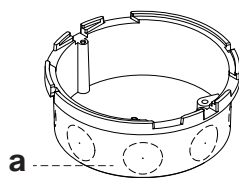
Inquadra il QR code
per il videotutorial.
Scan the QR code
to watch the tutorial.



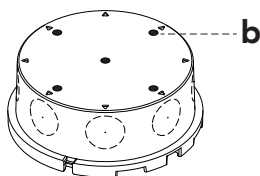
- 1** Aprire la box facendo leva sulle mollette laterali. Si prega di non utilizzare oggetti metallici per fare leva.
Open the box by pushing on the side clips. We advise not to use any metallic objects for prying the clips open.



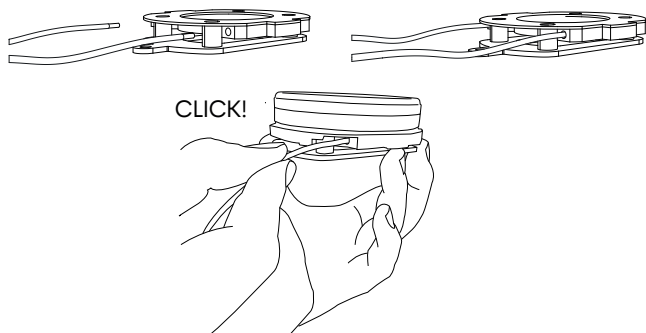
- 2** Utilizzando una fresa a tazza per metalli da Ø26mm, forare la box seguendo le tracce sulla striscia adesiva (a)
Using a Ø26mm metal hole drill, pierce the box following the traces on the adhesive template (a)



- 3** Predisporre i fori di fissaggio a muro forando la box in corrispondenza delle marcature sul fondo (b)
In order to fit the wall fixing, drill the box by following the dotted marks at the bottom (b)

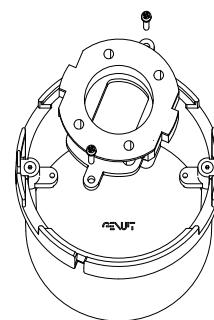


- 7** Effettuare i collegamenti sul portalampada. Un click indica che il cavo elettrico è in posizione
Wire the lamp holder to the system. A clicking sound indicates the cable is in place

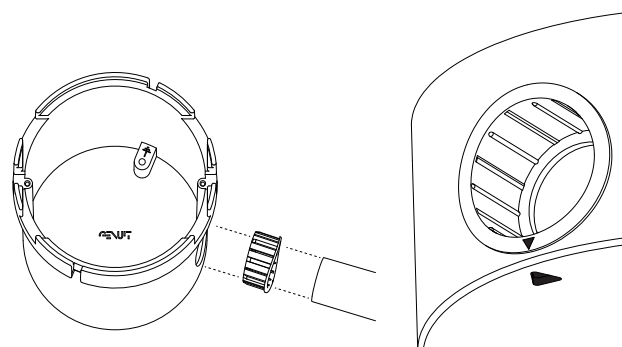


- 8** Riporre il supporto con il portalampada nella box, stringendo le viti nelle apposite sedi
Place the plate and the board inside the box, tightening the screws in the designated holes

- 2** Rimuovere la placca di supporto del portalampada svitando le viti (A)
Remove the lamp holder metal plate by unscrewing the two screws (A)



- 5** Inserire in ogni foro un cestello di raccordo, allineando la freccia con quella speculare posta sul fondo della box
Insert the appropriate gasket in each hole, aligning the arrow on the piece with the specular arrow indented underneath the box



- 6** Fare passare i cavi nei tubi ed inserirli nella box per predisporre il proprio impianto
Pass the wires through the tubes and into the box to arrange your own system configuration

- 9** Fissare la lampada GX53 nel portalampada
Fix the GX53 lamp in the lamp holder

- 10** Appoggiare il vetro sulla box
Place the glass on the box

- 11** Richiudere la box facendo leva sulle mollette del coperchio per inserirle nelle loro cavità
Close the box by pressing firmly on the upper ring springs and pushing them in their nooks

